

**Adım 1** Motoru durdur, varsa mazot kapama vanasını kapat.



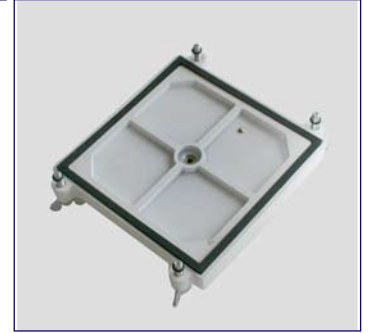
**Adım 5** Filtre elemanını çıkart ve yenisini yerine yerleřtir.



**Adım 2** Üst kapak vidalarını aç.



**Adım 6** Üst kapak ve dięer contaları kontrol et, gerekli ise yenisini deęiřtir.



**Adım 3** Kapaęı çıkart.



**Adım 7** Üst kapaęı doęru řekilde oturt. Vidaları yerine yerleřtir ve çapraz řekilde sık.



**Adım 4** Yaylı kasedi çıkart.



**Adım 8** Varsa mazot vanasını aç. Havalandırma vidasını aç, sistemin havasını al ve motoru çalıřtır.



- A** - Üst kapak vidaları
- B** - Üst kapak
- C** - Havalandırma vidası
- D** - Filtre gövdesi
- E** - Hazne sabitleme
- F** - Hazne
- G** - Tahliye vanası



**Adım 3** Tahliye vanasını açarak pislği boşalt.



**Adım 1** Motoru durdur, varsa mazot kapama vanasını kapat. Havalandırma vidasını aç.



**Adım 4** Tahliye vanasını kapat.



**Adım 2** Havalandırma vidası açıkken, tahliye vanası açıldığında meydana gelen vakumla pislikler dibe çöker



**Adım 5** Sistemin havasını al, havalandırma vidasını kapat, motoru çalıştır.

